

# Modèle 400SC

NACELLE À FLÈCHE  
TÉLESCOPIQUE



## RENTABILITÉ SUPÉRIEURE

- Consommation optimisée et coûts d'exploitation réduits grâce à la commande variable du moteur.

## PRODUCTIVITÉ ACCRUE

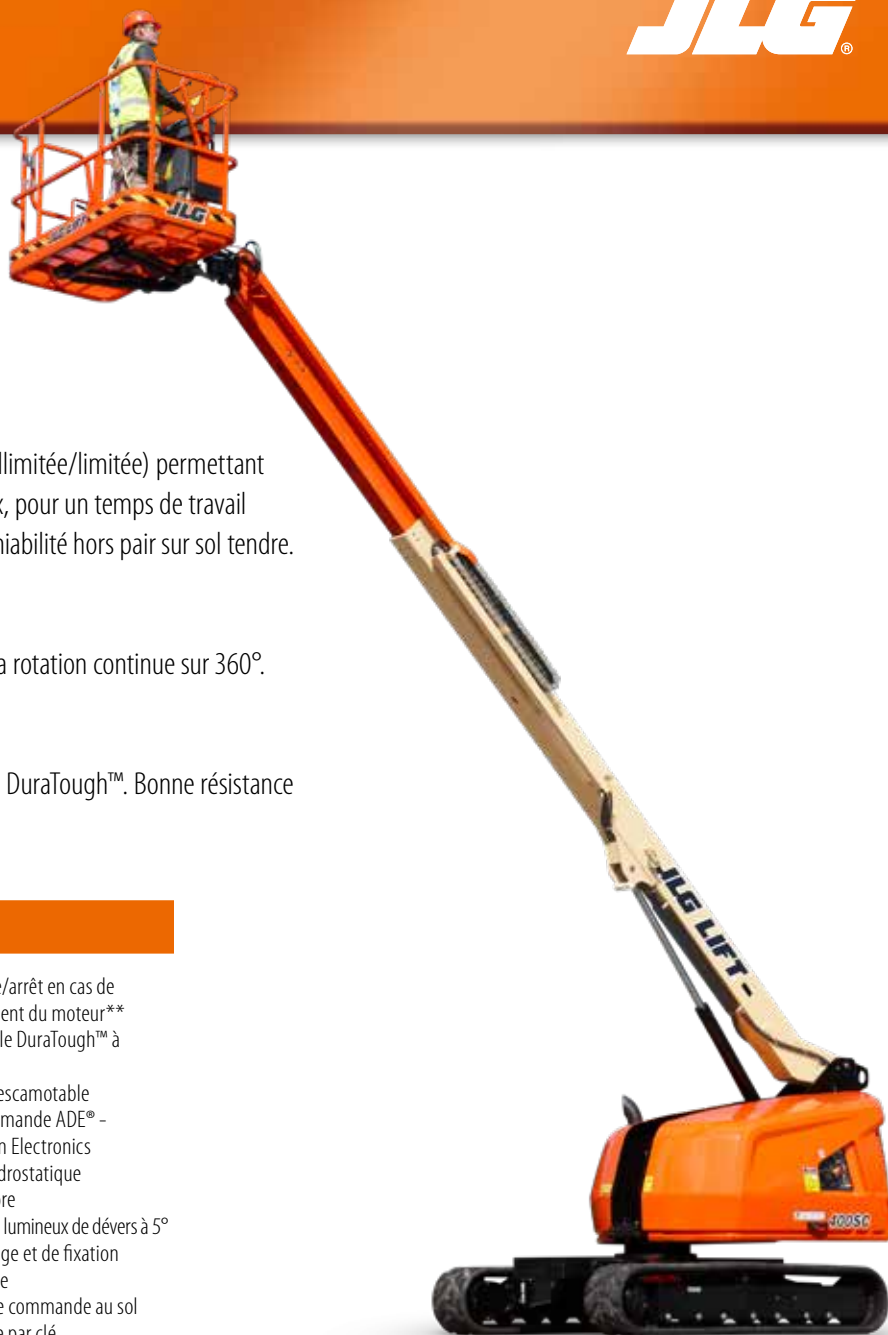
- Panier d'une capacité double de 270 kg/450 kg (illimitée/limitée) permettant de transporter davantage d'outils et de matériaux, pour un temps de travail prolongé. Entraînement à chenilles pour une maniabilité hors pair sur sol tendre.

## ACCÈS ÉTENDU

- Accès intégral dans toutes les directions grâce à la rotation continue sur 360°.

## CONCEPTION INTELLIGENTE

- Maintenance réduite grâce aux capots de tourelle DuraTough™. Bonne résistance aux chocs et protection des composants.



## Caractéristiques standard

- Plate-forme à accès latéral de 0,91 x 1,83 m
- Accès latéral par garde-corps médian à ouverture basculante
- Possibilité de mouvements simultanés
- Commande de translation par manipulateur entièrement proportionnelle avec commutateur de direction au pouce
- Commande de flèche principale et de rotation par manipulateur entièrement proportionnelle
- Commande multivitesse pour la fonction télescopique et la rotation de la plate-forme
- Possibilité de sélectionner le mode petite vitesse pour les fonctions de translation/levage et de rotation
- Dispositif de rotation de la plate-forme motorisé sur 180°
- Tableau lumineux d'état de la machine sur la console de la plate-forme\*
- Système de détection de charge
- Câble d'alimentation CA vers la plate-forme
- Système d'alerte/arrêt en cas de dysfonctionnement du moteur\*\*
- Capots de tourelle DuraTough™ à ouverture en M
- Plateau moteur escamotable
- Système de commande ADE® - Advanced Design Electronics
- Transmission hydrostatique
- Avertisseur sonore
- Alarme et témoin lumineux de dévers à 5°
- Anneaux de levage et de fixation
- Compteur horaire
- Commutateur de commande au sol avec verrouillage par clé
- Plateau porte-outils sur la plate-forme
- Alimentation auxiliaire 12 V CC
- Commandes au sol avec écran interactif
- Double capacité de charge de la plate-forme jusqu'à 450 kg
- Boîtier de commande en fonte d'aluminium
- Système JLG SkyGuard™ actif

## Spécifications standard

Alimentation	
• Moteur diesel	Deutz D2.3 L3 Phase IIIA 36,4 kW
• Capacité du réservoir à carburant	83 l
Réservoir hydraulique	
• Réservoir hydraulique	136 l
• Alimentation auxiliaire	12 V CC
Chenilles	
• Standard	Chenilles en caoutchouc à profil haut de 0,40 de largeur x 2,77 de longueur x 0,55 de hauteur

<sup>1</sup> Joints racleurs de flèche, soufflets de vérin et protège-console inclus.

Remarque : Certaines options peuvent allonger les délais d'exécution et certaines combinaisons d'options peuvent être indisponibles.

\* Témoins lumineux sur la console de commande de la plate-forme : dysfonctionnement du système, niveau de carburant faible, dévers à 5°, état de l'interrupteur à pédale.

\*\* Alarmes en cas de pression d'huile trop faible et de surchauffe du liquide de refroidissement ; activation/désactivation de l'arrêt par l'analyseur.

## Accessoires et options

- Plate-forme à accès latéral par barre coulissante de 0,91 m x 2,44 m
- Portillon à ouverture vers l'intérieur et fermeture automatique de 0,91 m x 2,44 m
- Conduite d'air de 13 mm vers la plate-forme
- Générateur embarqué 4 000 W
- Kit SkyPower®, générateur embarqué 7 500 W
- Kit SkyWelder®, poste à souder 250 A dans la plate-forme
- Kit éclairage
- Bague-entretoise, ajoute 16 cm de hauteur à la tourelle
- Feux de travail pour plate-forme
- Alarme tous mouvements
- Feux avant et arrière
- Gyrophare
- Fiches et prises européennes
- Kit environnement hostile<sup>1</sup>
- Pot catalytique
- Gyrophare SkyGuard™ (ILOS)
- Système Soft Touch Proximity™ sur plate-forme de 0,91 m x 2,44 m
- Kit froid extrême
- Compteur horaire pour générateur
- Huile hydraulique biodégradable de synthèse
- Peinture spéciale
- Refroidisseur d'huile hydraulique
- Chenilles non marquantes de 0,4 de largeur x 2,77 de longueur x 0,55 de hauteur
- Chenilles en acier de 0,4 de largeur x 2,77 de longueur x 0,55 de hauteur

# Modèle 400SC

## NACELLE À FLÈCHE TÉLESCOPIQUE

### Performances

• Hauteur de travail <sup>3</sup>	14,05 m
• Portée de travail	10,65 m
• Rotation	360 degrés (continue)
• Capacité de la plate-forme	
Limitée	450 kg
Illimitée	270 kg
• Dispositif de rotation de la plate-forme	Hydraulique sur 180°
• Dimensions :	
A. Dimensions de la plate-forme	0,91 m x 1,83 m
B. Largeur hors-tout	2,24 m
C. Déport du contrepoids (en conditions de travail)	À confirmer
D. Hauteur repliée	2,16 m
E. Longueur repliée	7,57 m
F. Garde au sol	32 cm
• Poids de la machine <sup>1/2</sup>	6 604 kg
• Pression au sol maximale <sup>2</sup>	3,62 kg/cm <sup>2</sup>
• Vitesse de translation	2,6 km/h
• Pente admissible	51 %
• Rayon de braquage	Nul
• Type de chenilles	Caoutchouc

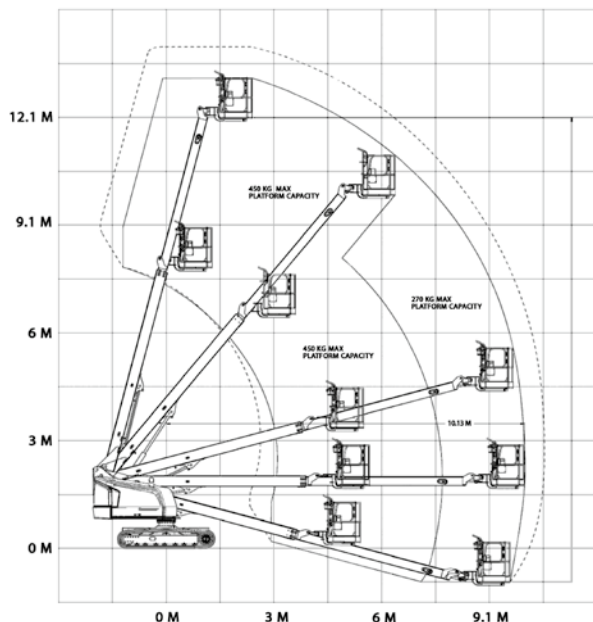
<sup>1</sup> Certaines options ou réglementations nationales peuvent augmenter le poids et/ou les dimensions de la machine.

<sup>2</sup> Avec chenilles de série

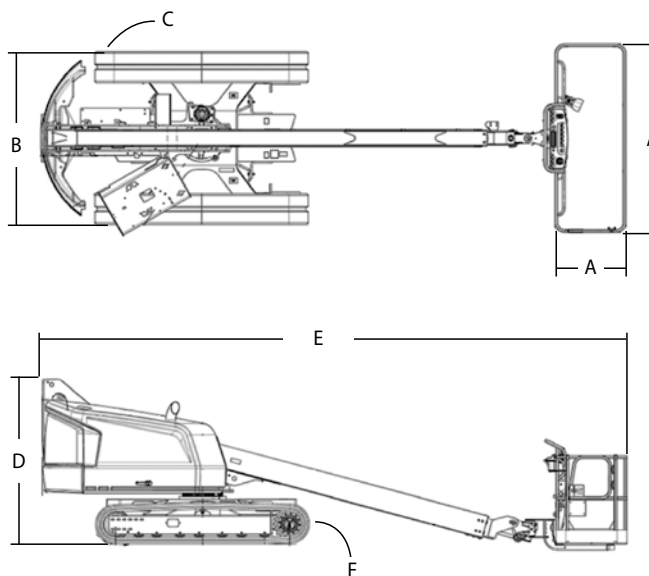
<sup>3</sup> Avec bague-entretoise



### Représentation schématique de la portée



### Dimensions



### IMPORTANT

JLG recherche et développe continuellement de nouveaux produits et se réserve le droit de procéder à toute modification sans préavis. Toutes les informations contenues dans le présent document sont fournies à titre indicatif. Certaines options ou réglementations nationales peuvent augmenter le poids de la machine. Les spécifications sont susceptibles d'être modifiées pour répondre aux réglementations nationales ou lors de l'ajout d'un équipement en option.

Engagée dans une démarche d'amélioration continue des produits qu'elle propose, JLG Industries se réserve le droit d'en modifier les spécifications et les équipements sans préavis.

# JLG®

## JLG France SAS

ZI Guillaume mon Amy,  
CS 30204 Fauillet  
47400 Tonneins

France

Téléphone: +33 (0) 553 88 31 70

[www.jlg.com](http://www.jlg.com)

Une entreprise du Groupe Oshkosh